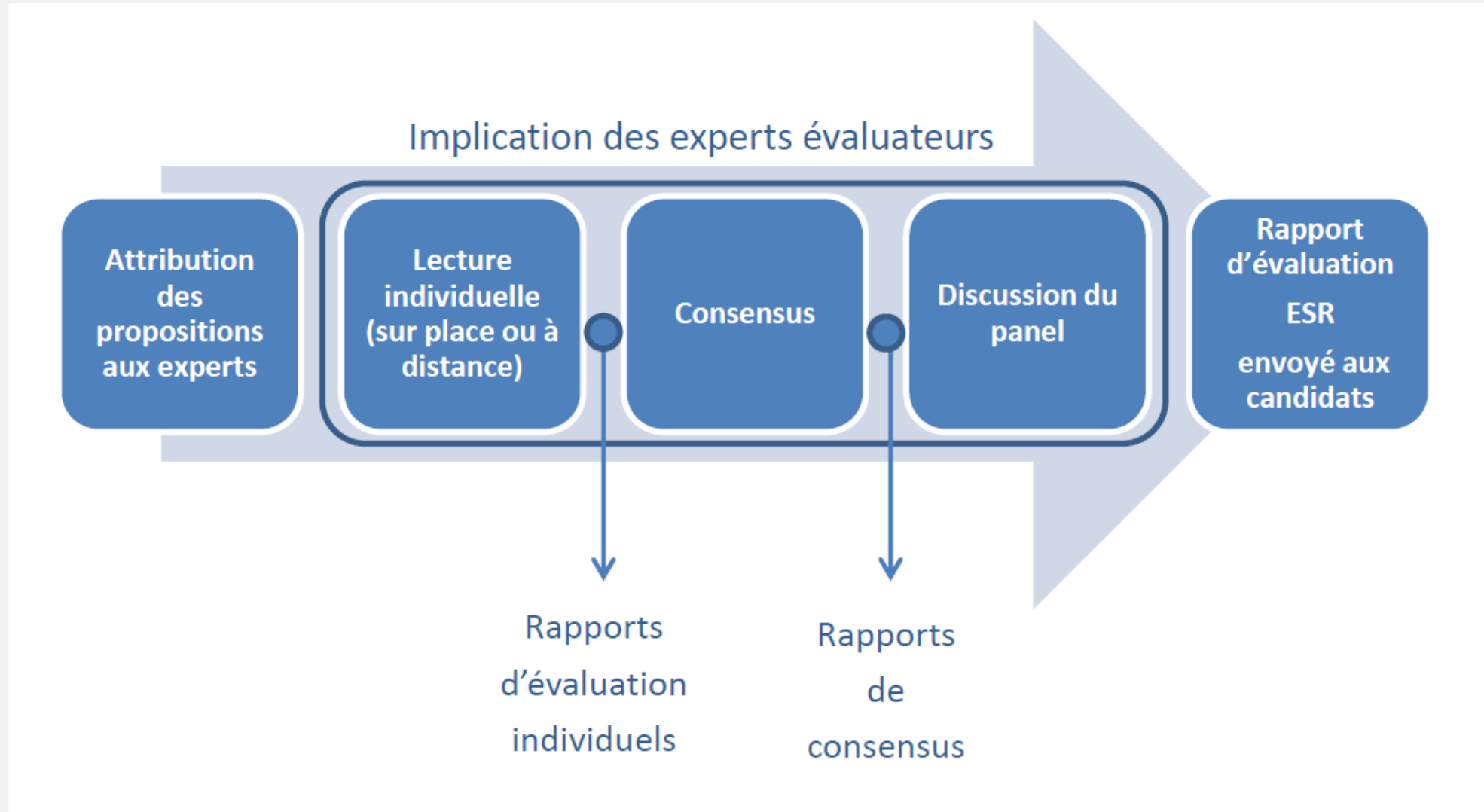


Evaluation



Evaluation

Comment la proposition est-elle notée ?

Les experts attribueront une note allant de 0 à 5 pour chaque critère d'attribution :

- 0 – La proposition ne remplit pas le critère ou l'information est incomplète, donc il ne peut pas être évalué ;
- 1 – Insuffisant : des faiblesses importantes ;
- 2 – Assez bien : répond en partie au critère, mais des faiblesses importantes demeurent ;
- 3 – Bien : répond au critère, mais des lacunes demeurent ;
- 4 – Très bien : répond au critère, mais quelques lacunes identifiées ;
- 5 – Excellent : remplit pleinement le critère.

Le score maximum est donc de 15 (3x5), sauf si les critères sont pondérés avec des coefficients.

A savoir

La proposition doit obtenir des notes supérieures aux seuils minimaux (*threshold*) fixés dans le programme de travail et dans les grilles d'évaluation. Les seuils minimaux varient en fonction du type d'action et de l'étape de soumission.

Conventionnement

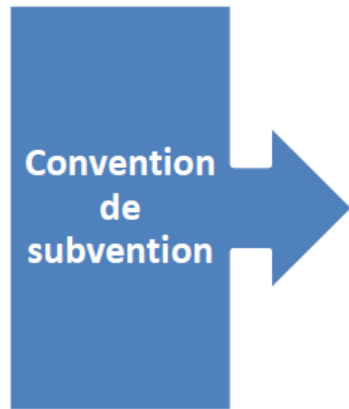
Grant Agreement

Modèle général + qq modèles spécifiques
(MSCA, ERC...)

Signé par le coordinateur et la
commission européenne

Les partenaires signent le formulaire
d'accession

Signature électronique



- Chapitre 1 - Généralités
- Chapitre 2 - Action
- Chapitre 3 - Subvention
- Chapitre 4 - Droits et obligations des parties
- Chapitre 5 - Répartition des rôles et des responsabilités
- Chapitre 6 - Rejet des coûts, réductions de la subvention, recouvrement, sanction, résiliation, etc.
- Chapitre 7- Dispositions finales



- Annexe 1 - Description de l'action
- Annexe 2 - Budget prévisionnel de l'action
- Annexe 3 - Formulaire d'adhésion
- Annexe 4 - Modèle d'états financiers
- Annexe 5 - Modèle de certificat relatif aux états financiers
- Annexe 6 - Modèle de certificat relatif à la méthodologie

Conventionnement

Consortium Agreement

Signé par l'ensemble des partenaires du projet

Modèle DESCA

Définition : acte juridique contraignant signé entre les bénéficiaires en vue d'organiser leur collaboration dans le projet.

Il prévoit :

1. La gouvernance
2. L'organisation de la trésorerie
3. La gestion de la propriété intellectuelle
4. La résolution des conflits internes potentiels
5. Les règles de responsabilité, indemnisation et confidentialité

Checks & Audits

Certificate on financial statement

- Contrôle de 1^{er} niveau
- A partir de 325 000 euros de dépense
- A fournir 1 fois à la fin du projet
- Auditeur sélectionné par le bénéficiaire
- Coûts du CFS éligibles
- Modèle de CFS – annexe 5 du GA



Terms of reference

Rapport de l'auditeur

Checks & Audits

Checks

- Contrôler la mise en œuvre de l'action
- Vérifier la conformité avec les obligations légales
- Evaluer les livrables et rapports

- Réalisé par la CE directement
- Sur n'importe quel aspect du GA
- A tout moment pendant le projet

Audits

- Concerne principalement les aspects financiers
- Peut inclure des aspects scientifiques et techniques
- Par la commission ou un expert extérieur
- Visites et réunions
- Jusqu'à 2 ans après le paiement du solde

Reviews

- Concerne principalement les aspects scientifiques et techniques
- Peut inclure des aspects financiers
- Par la commission ou un expert extérieur
- Jusqu'à 2 ans après le paiement du solde

Investigations

- Par l'office anti-fraude européen
- Fraudes, corruption, activités illégales
- A tout moment pendant et après le projet

Checks & Audits

Conséquences potentielles

- Rejet de coûts inéligibles
- Réduction de la subvention
- Remboursement de trop perçus
- Arrêt des paiements
- Arrêt du projet
- Extension des contrôles à d'autres projets
- Pénalités administratives et financières
- Poursuites judiciaires
- ...

Ethique

Ethics Appraisal Procedure : Aspects obligatoires

- évaluer et répondre aux implications éthiques des activités proposées, dans le cadre d'un projet Horizon 2020.
- garantir que les activités de recherche sont menées en accord avec des principes éthiques fondamentaux.

Pour tous les projets Horizon 2020, il est demandé aux participants :

- d'analyser eux-mêmes les implications éthiques des activités proposées en complétant le tableau transmis par la Commission européenne

Ethique

Ethics Self-Assessment (1)

Step 1: Ethics issues table

1. Human embryos/foetuses
2. Humans
3. Human cells/tissues
4. Personal data
5. Animals
6. Third countries
7. Environment & health and safety
8. Dual use
9. Misuse
10. Other

Proposal ID	Acronym	Go to
4 - Ethics issues table		
The applicable legislation is the Horizon2020 legislative acts (i) (see legal references at the end of the section).		
This Table should be completed as an essential part of your proposal. Answer "Yes" or "No" to all of the questions below. If an answer is "Yes", then indicate in the adjacent box at which page in your full proposal further information relating to that issue can be found.		
For further explanation on the questions see "How to Complete your Ethics Self-Assessment" or, for ERC calls, the "Information for applicants" (Annex 3 - Specific Guidance Related to Ethics).		
As explained in these documents, please note that if you answer YES to any of the questions below, you are requested to provide additional information and documentation.		
1. HUMAN EMBRYOS/FOETUSES		Page
Does your research involve Human Embryonic Stem Cells (hESCs) ?	<input checked="" type="radio"/> Yes <input type="radio"/> No	
Will they be directly derived from embryos within this project?	<input checked="" type="radio"/> Yes <input type="radio"/> No	
Are they previously established cells lines?	<input checked="" type="radio"/> Yes <input type="radio"/> No	
Does your research involve the use of human embryos?	<input checked="" type="radio"/> Yes <input type="radio"/> No	
Does your research involve the use of human foetal tissues / cells?	<input checked="" type="radio"/> Yes <input type="radio"/> No	
2. HUMANS		Page
Does your research involve human participants?	<input checked="" type="radio"/> Yes <input type="radio"/> No	
Are they volunteers for social or human sciences research?	<input checked="" type="radio"/> Yes <input type="radio"/> No	
Are they persons unable to give informed consent?	<input checked="" type="radio"/> Yes <input type="radio"/> No	
Are they vulnerable individuals or groups?	<input checked="" type="radio"/> Yes <input type="radio"/> No	
Are they children?	<input checked="" type="radio"/> Yes <input type="radio"/> No	

L'open access

► Open access :

Accès libre et ouvert aux **publications scientifiques** revues par les pairs issues des résultats des projets Horizon 2020, en respect des intérêts légitimes des participants

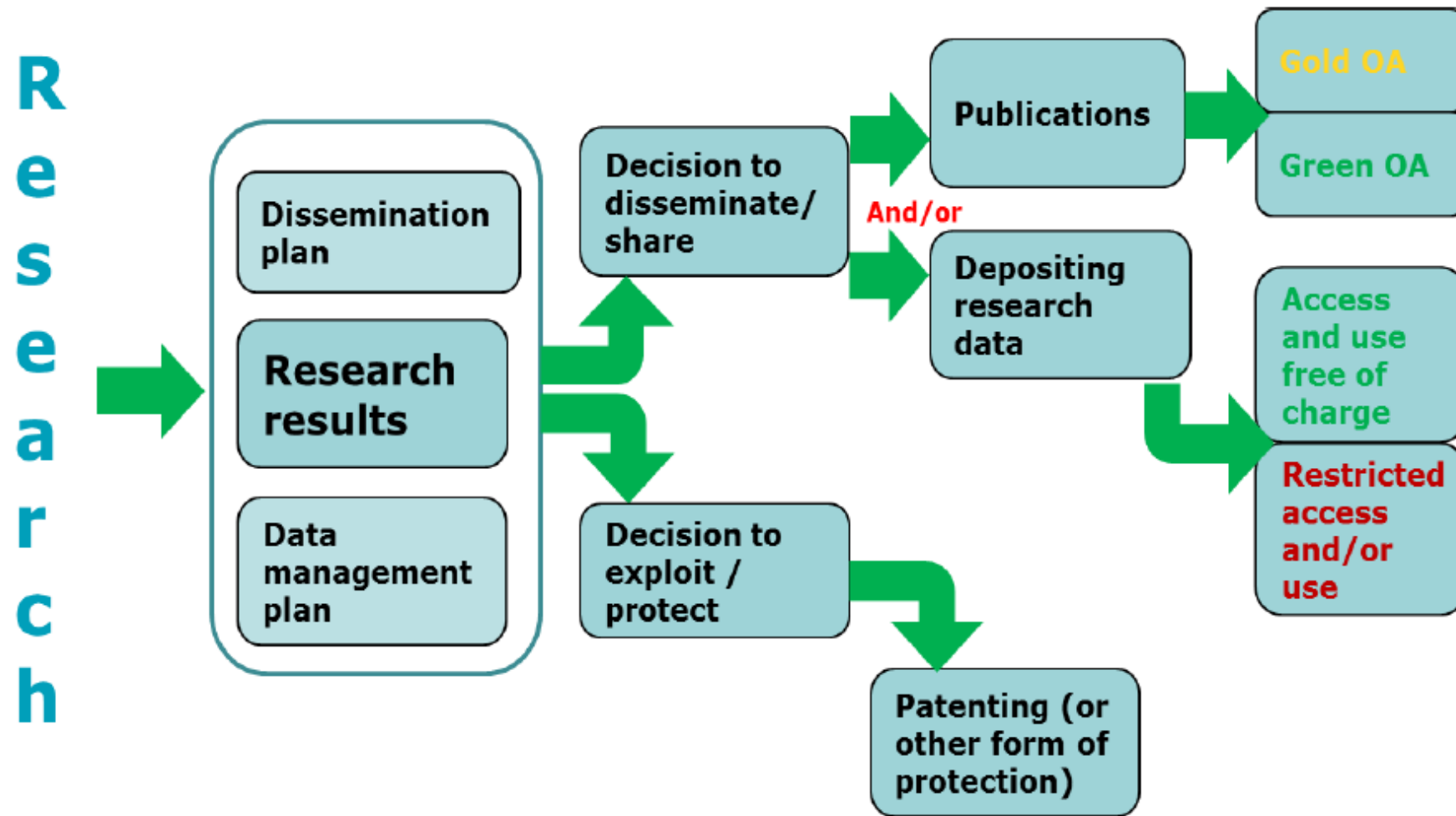
► Open research data pilot :

Accès libre et ouvert aux **données de la recherche** issues du projet Horizon 2020, en respect des intérêts légitimes des participants. Le programme de travail et l'appel à projet prévoit s'il est obligatoire. C'est en particulier pour le pilier 1 (excellence de la science) : ERC et FET.

Obligatoire

Dépend du projet

L'open access



Liens utiles

- **Portail du participant** : <https://ec.europa.eu/research/participants/portal/desktop/en/home.html>
- **Site H2020 France** : <http://www.horizon2020.gouv.fr/>
- **Site H2020 Europe** : <https://ec.europa.eu/programmes/horizon2020/>
- **Helpdesk EU** : <http://ec.europa.eu/research/index.cfm?pg=enquiries>
- **Points de contact nationaux** :
http://ec.europa.eu/research/participants/portal/desktop/en/support/national_contact_points.html#c,contact=country/sbg/Algeria/0/1/0&function=details..function=abbr/sbg//0/1/0&+person.last.name/desc
- **Réseau EEN** : <http://een.ec.europa.eu/>
- **Commission Européenne** : https://ec.europa.eu/commission/index_en

Le site H2020.gouv.fr

- Informations sur différents programmes de financement
- Recherche de partenaires
- Actualités
- Guides et fiches pratiques
- ...

La place des SHS dans H2020

Défi sociétal 6 :

L'Europe dans un monde en évolution : sociétés inclusives, innovantes et réflexives

3 priorités thématiques 2018 – 2020 :

- Migration et crise des réfugiés
- Transformations socio-économiques et culturelles de la 4^{ème} révolution industrielle
- Gouvernance pour le futur

A des degrés divers, chacun des 6 autres défis mobilise les SHS dans la réponse aux grands problèmes qui préoccupent nos sociétés.

La contribution des SHS doit permettre d'appréhender les dimensions suivantes :

- Gouvernance et adaptation institutionnelle
- Faisabilité et modèles économiques
- Aspects sociaux, culturels, économiques et environnementaux des technologies / des services
- Etude des comportements des consommateurs et usagers
- Nouvelles compétences, nouveaux métiers

Pilier 1 – excl sci

ERC – toute discipline

MSCA – toutes les actions

Actions transverses

Recherche de partenaires

The screenshot shows the 'Partner Search' section of the European Commission's Research & Innovation Participant Portal. The page features a navigation menu with options like 'HOME', 'FUNDING OPPORTUNITIES', 'HOW TO PARTICIPATE', 'EXPERTS', and 'SUPPORT'. A search bar and 'LOGIN'/'REGISTER' buttons are also present. The main content area is titled 'Partner Search' and includes a 'HOW TO' icon. Below this, there are two columns of search criteria: 'Involvement of the organisation in EU funded programmes' and 'Organisation details'. The first column contains fields for 'Keyword(s)', 'Topic', 'Call', and 'Programme'. The second column contains fields for 'Organisation name', 'Organisation type', 'Country', 'City', and 'PIC'. Each field is accompanied by a text input box or a dropdown menu.

RESEARCH & INNOVATION
Participant Portal

European Commission > Research & Innovation > Participant Portal > Partner Search

HOME FUNDING OPPORTUNITIES HOW TO PARTICIPATE EXPERTS SUPPORT Search LOGIN REGISTER

Reference Documents
Beneficiary Register
Partner Search
Financial Viability Self-Check
SME Participation

Partner Search HOW TO

Find partners for your project ideas among the participants in past EU projects. Enter a keyword or a topic of a past call for proposals, for finding related organisations. Search by geographical criteria or by types of organisation. For more specialised partner search service see Online Manual.

Involvement of the organisation in EU funded programmes

Keyword(s)
enter (s) keyword(s)

Topic
enter a Topic

Call
enter a Call

Programme
Horizon 2020 Framework Pro

Organisation details

Organisation name
enter an organisation name

Organisation type
-

Country
-

City
enter City

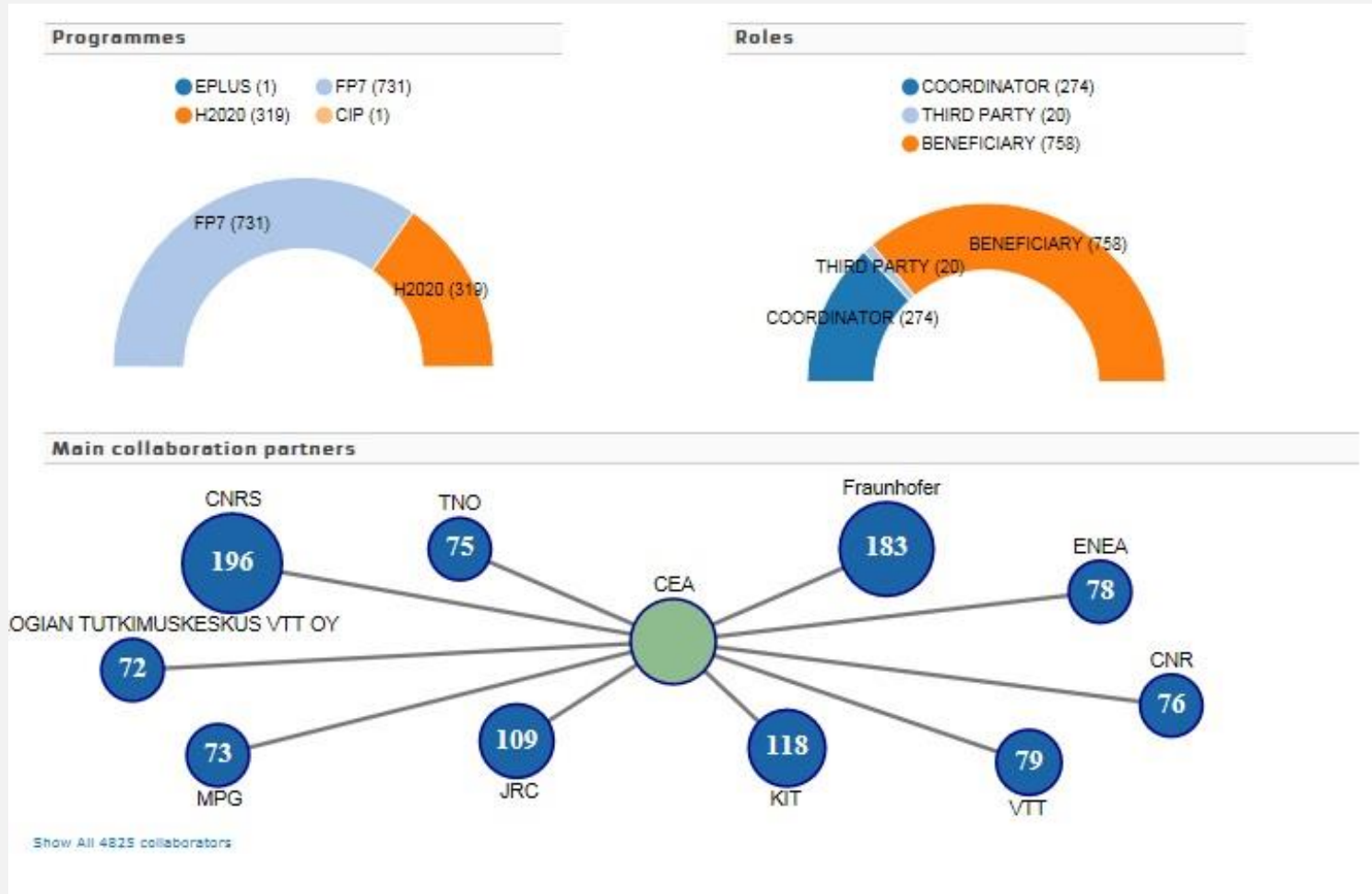
PIC

Nouvel outil disponible sur le portail du participant

Partner search

https://ec.europa.eu/research/participants/portal/desktop/en/organisations/partner_search.html

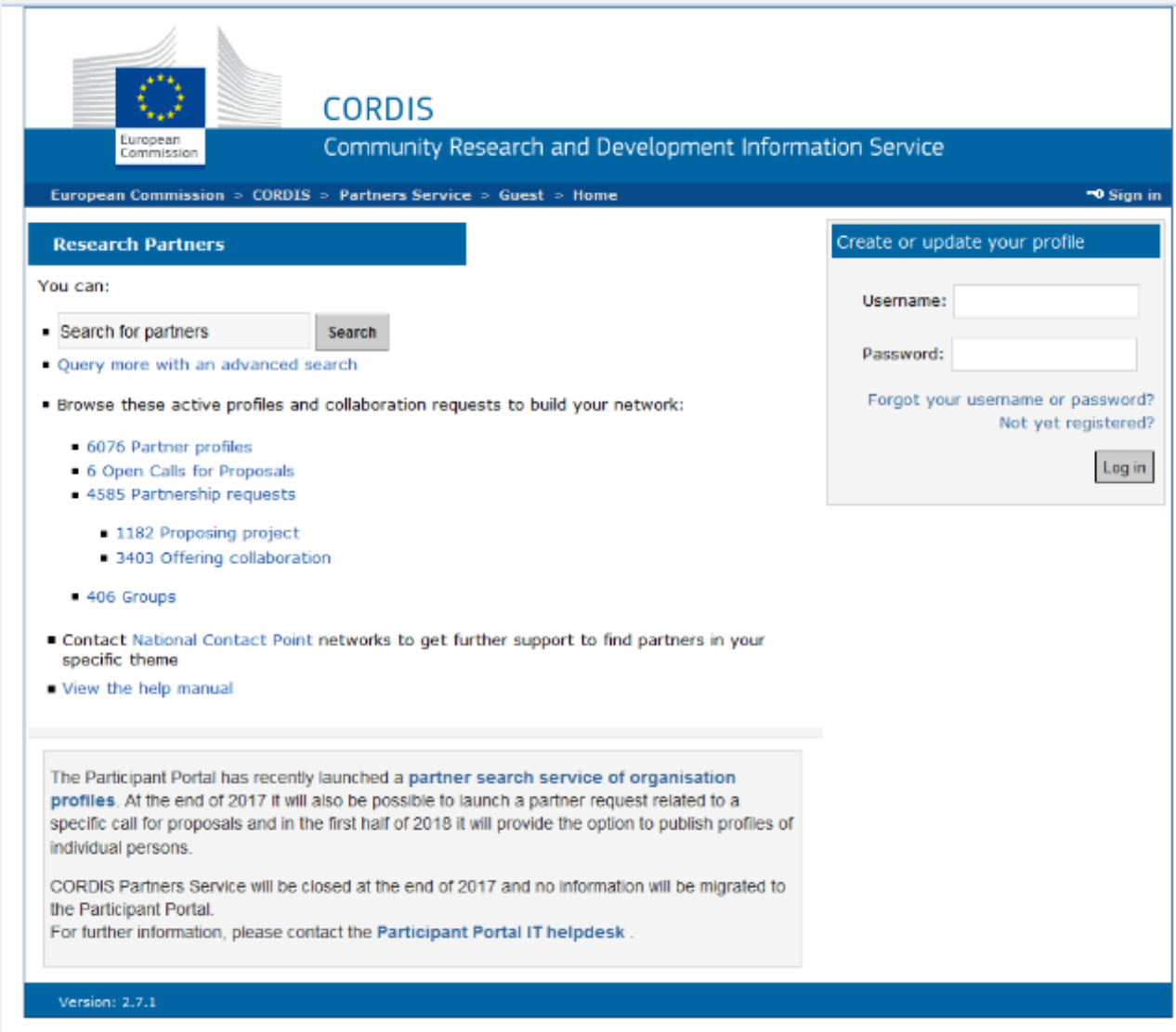
Recherche de partenaires



Informations sur :

- La participation aux programmes de financement
- Le rôle dans les projets
- Les partenaires principaux

Recherche de partenaires



The screenshot displays the CORDIS (Community Research and Development Information Service) website. At the top left, there is the European Commission logo and the CORDIS title. Below this is a navigation breadcrumb: European Commission > CORDIS > Partners Service > Guest > Home, with a 'Sign in' link. The main content area is titled 'Research Partners' and includes a 'You can:' section with several options: 'Search for partners' (with a search button), 'Query more with an advanced search', and 'Browse these active profiles and collaboration requests to build your network:'. This last option lists statistics: 6076 Partner profiles, 6 Open Calls for Proposals, 4585 Partnership requests (with sub-items: 1182 Proposing project, 3403 Offering collaboration), and 406 Groups. There is also a link to 'Contact National Contact Point networks' and a 'View the help manual' link. To the right of the main content is a 'Create or update your profile' form with fields for 'Username:' and 'Password:', a 'Log in' button, and links for 'Forgot your username or password?' and 'Not yet registered?'. At the bottom of the page, there is a version number: 'Version: 2.7.1'.

Site CORDIS (commission EU)

<https://cordis.europa.eu/partners/web/guest/home>

Recherche de partenaires

Search Help

Partnering Opportunities

Search: Any word All words Compact View

Profile type(s):

- Business Offer
- Business Request
- Research & Development

Request

- Technology Offer
- Technology Request

Profile country of origin:

- Albania
- Argentina
- Armenia
- Austria
- Belarus
- Belgium
- Bosnia and Herzegovina
- Brazil
- Bulgaria

Client requested:

- Albania
- Argentina
- Armenia
- Austria
- Belarus
- Belgium
- Bosnia and Herzegovina
- Brazil
- Bulgaria

Site Entreprise Europe Network

<http://een.ec.europa.eu/tools/services/SearchCenter/Search/ProfileSimpleSearch?shid=32db25cb-726f-43b0-8b5f-7742d0935799>

Recherche de partenaires

APPELS EN COURS

- > Liste des appels ouverts
- > Programmes de travail 2018-2020
- > Programmes de travail 2016-2017

ANTICIPER LES PROCHAINS APPELS

- > Le dispositif national

STATISTIQUES

- > Données d'Horizon 2020
- > La participation des acteurs français dans Horizon 2020
- > Données du 7e P.C.R.D.T.
- > La participation des acteurs français dans le 7e P.C.R.D.T.

PROJETS

- > Instrument PME : cartographie des bénéficiaires français
- > Les projets financés d'Horizon 2020

Outils de recherche de partenaires

Il existe **différentes solutions** pour vous aider à mener une recherche de partenaires :


- **rencontrer des partenaires potentiels**, dans les réunions en "face to face", où une occasion est donnée pour rencontrer et dépister d'éventuels partenaires. Les PCN organisent et participent à de telles réunions. Pour connaître les prochaines échéances, vous pouvez consulter la [page du P.C.N. de votre domaine](#).
- **consulter les pages des P.C.N** qui ont mis en place des recherches de partenaires sur leur thématique :
 - le [P.C.N. Energie](#)
 - le [P.C.N. Climat](#)
 - le [P.C.N. Transport](#)
 - le [P.C.N. Science avec et pour la Société](#)
- **rechercher des partenaires par le biais des plates-formes**, il s'agit de consulter les profils dans les bases de données des partenaires ou d'inscrire son propre profil. Plusieurs plates-formes proposent des outils de recherche en ligne pour faciliter le réseautage et la collaboration entre universités, organismes de recherche, P.M.E. et industrie à travers l'Europe et dans le monde.

Liste des plateformes disponibles :

[Réseau Ideal-Isi](#) pour T.I.C., Technologies de l'information et de la Communication ;
[Réseau Net4 society](#) pour Sciences humaines et sociales ;
[Réseau Fit for Health](#) pour Santé ;
[Réseau NMPTeAm](#) pour N.M.P. ;
[Réseau S2eren](#) pour Sécurité ;
[Réseau People Network+](#) pour Mobilité ;
[EcoRis-Net+](#) pour Infrastructures ;
[ETN4Plus](#) pour Transports ;
[Réseau SIS.net](#) pour Science avec et pour la Société.

- contacter le [réseau Entreprise Europe](#) (EEN) qui publie un grand nombre de profils technologiques des entreprises internationales et des organismes de R. & D. qui vous aideront à identifier des partenaires appropriés pour les affaires bilatérales, l'innovation et la coopération technologique.

Le réseau Entreprise Europe (EEN) a une base de données en ligne conçue pour présenter les partenaires commerciaux qui sont intéressés par différents types de coopération, si elle se rapporte à des activités commerciales, techniques ou R & D. La base de données contient environ 5000 offres et demandes de technologies des entreprises internationales et des organisations de R & D et est mise à jour avec de nouveaux profils technologiques sur une base hebdomadaire.

 Monter ou rejoindre un consortium

Site H2020.gouv.fr

<http://www.horizon2020.gouv.fr/cid74361/recherche-partenaires.html>

Les autres programmes

L'instrument ERA-NET



- Partenariats public-public
- Financement conjoint de la commission et d'agences de financement national
- Elaboration et mise en œuvre d'actions conjointes (surtout AAP)
- Participation Algérienne possible mais financement non assurés
- Chaque partenaire interagit avec son agence nationale – règles de financement nationales
- Chaque ERA-NET est différent et a des règles différentes

Les autres programmes

Contractual Private-Public Partnerships (cPPP)



- Partenariats public-privé contractuels
- Feuille de route établi par le secteur privé
- Financements et AAP gérés par la commission EU
- Règles de participation et procédures H2020
- AAP dans les work programme H2020
- AAP très orientés industriel (pilier 2)
- Thématiques précises dans des secteurs clés

Les autres programmes

Joint technology initiatives (JTI)



- Entreprises communes relevant de l'Article 187
- Projets de recherche et développement thématiques associant recherche et industrie
- Financement public et privé (Commission et entreprises)
- Projets plus industriels (pas de recherche fondamentale) avec un objectif marché
- PI très contrôlée
- Règles de participation très proches de H2020

Les autres programmes

Joint Programming Initiatives (JPI)



MORE YEARS

BETTER LIVES



- Partenariats publics-publics
- Financement public partagé (états et commission européenne)
- Participation possible pour l'Algérie mais dans la plupart des cas en auto-financement
- Thématiques variées

Les autres programmes

Le programme COST



- Programme de mise en réseau des communautés scientifiques
- **COST ne finance pas d'activités de recherche, mais seulement des activités de mise en réseau** : conférences, colloques, visites scientifiques, etc.
- Le programme est ouvert à **toutes les disciplines** selon un processus de soumission / évaluation entièrement "**bottom-up**" (sans thématique prédéfinie par le programme).
- 1 seul type de projet : l'action COST
- Jusqu'à 130k€ / an pendant 4 ans

Les autres programmes

Le programme LIFE



- Programme de financement européen pour **l'environnement, la préservation de la nature et le climat.**
- Participation possible pour les organismes Algériens si le coordinateur est européen et si les actions hors Europe permettent d'atteindre les objectifs EU.
- **Taux de financement en moyenne de 60%**

Les autres programmes

Le programme Research Fund for Coal and Steel (RFCS)



- Programme de financement pour la recherche et l'innovation dans le secteur du charbon et de l'acier.
- Participation possible pour les organismes Algériens mais sans financement (sauf accord).
- Projet de recherche, de démonstration ou de promotion
- **Taux de financement entre 60% et 100% en fonction des actions**
- Coûts indirects 35% des coûts de personnels

Les conseils pour préparer une bonne proposition

Anticiper

Identifier et comprendre l'appel à projets

Positionner sa proposition dans le contexte des politiques européennes : stratégique, économique, sociétale... (voir les textes de référence)

Répondre à toutes les rubriques sans sous-estimer l'importance de chacune

Faites vous accompagner

Faites vous évaluer par des pairs et d'autres personnes

Identifiez les bons partenaires

Soyez clair dans la rédaction

Citez des références pour valider vos propos

Quantifiez !! Les objectifs, les impacts...

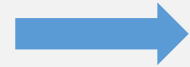
Soyez simple : langue, informations facilement trouvables, tableaux, graphiques...

Le B-A BA du montage de projet

Idée OK

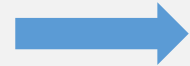
AAP OK puis ...

1. Cadrer le projet : contexte socio-économique, politique...



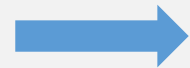
Documents de référence, textes de loi, stratégie EU

2. Justifier son idée : pourquoi est-ce innovant? Pourquoi maintenant? Pourquoi moi? Bénéfice pour l'EU?



Etat de l'art, identification du besoin et de la réponse proposée...

3. Monter le consortium : Trouver les bons partenaires = les meilleurs et les plus adéquats



Utiliser son réseau oui ! Mais pas que !

4. Ecrire un « one page » donnant le big picture

Le B-A BA du montage de projet

5. Définir et organiser les tâches (pour atteindre les objectifs)

➡ Dans le temps (Gantt), en taille, par type (WP) ...

6. Planifier et répartir les tâches et les actions

➡ Prendre en compte : les compétences, l'impact...

7. Définir les rôles de chacun

➡ WP leader, responsable...

8. Prévoir le management et les relations entre partenaires (comités de pilotage, prise de décision...)

9. Monter et équilibrer son budget

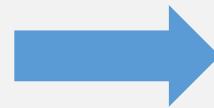
Conclusion

Domaine des programmes de financement Européen est très large et relativement complexe



Faites vous accompagner

Enormément d'opportunités de financement et de collaboration



Chronophage / Compétition difficile / Taux de succès assez faible



**Ce n'est pas du temps perdu
Seuils Atteints = 30% de chance d'être financé**

Partenariats
Financements
Recherche
fondamentale &
appliquée

MERCI DE VOTRE ATTENTION

Nicolas.dupuy@univ-lorraine.fr

